

GRIXX



Benutzerhandbuch

Herzlichen Glückwunsch zu Ihrem Kauf!

Sehr geehrter Grixx-Produkteigentümer,

Vielen Dank für Ihr Vertrauen in Grixx und den Kauf des drahtlosen Ladegeräts.

Dieses praktische Ladegerät ermöglicht es Ihnen, Ihr Smartphone aufzuladen, ohne dass Sie ein Kabel an Ihr Gerät anschließen müssen.

Als Besitzer eines Grixx-Produkts haben Sie Anspruch auf unsere Garantie, die Sie innerhalb von 2 Jahre nach Ihrem Kauf nutzen können. Bei Fragen oder Problemen wenden Sie sich bitte an warranty@grixx.eu. Wir freuen uns, Ihnen weiterhelfen zu können, und stehen zu Ihrer Verfügung.

Fröhliche Zeiten

Inhalt

Willkommen	2
Über diese Anleitung	4
Verwendungszweck	4
Technische Daten	4
Lieferumfang	4
Qi-Geräte	5
Nutzung	5
Telefongehäuse	5
Reinigung	5
FAQ's	6
Sicherheitshinweise	6
Betriebsbedingungen	6
Haftungsausschluss	6
Umweltinformationen	7
Entsorgung	7
Compliance	8
Einhaltung sozialer Standards	8
Über Grixx	9

Grixx-Benutzerhandbuch

Über diese Anleitung

Lesen Sie diese Anleitung sorgfältig durch und beachten Sie bitte alle Hinweise in dieser Anleitung, um eine lange Lebensdauer und einen zuverlässigen Gebrauch des Gerätes zu gewährleisten. Bitte halten Sie diese Anleitung griffbereit und teilen Sie die Informationen mit anderen Benutzern des Gerätes.

Verwendungszweck

Diese kabellosen Ladegeräte sind ausschließlich für die Stromversorgung von Smartphones mit einer Betriebsspannung von 5V Gleichstrom vorgesehen und eignen sich zum kabellosen Laden. Eine andere oder darüber hinausgehende Benutzung gilt als nicht bestimmungsgemäß und kann zu Schäden und Verletzungen führen.

Dieses Produkt ist nicht für den kommerziellen Gebrauch oder für medizinische und spezielle Anwendungen vorgesehen, bei denen ein Versagen des Produkts zu Verletzungen, Todesfällen oder erheblichen Sachschäden führen kann.

Ansprüche jeglicher Art aufgrund von Schäden durch unsachgemäßen Gebrauch oder Nichtbeachtung von Sicherheitshinweisen sind ausgeschlossen.

Technische Daten

Qi-fähig	Ja
Eingangsspannung	5V / 2A
Ausgangsspannung	5V / 1A
Maximale Leistung	5W (10W mit Schnellladegerät; nicht enthalten)
Frequenz	110 – 250 kHz
Ladeeffizienz	≤75 %
Entfernung zur Ladestation	≤10mm
Überladeschutz	Ja
Schutz vor hohen Temperaturen	Ja
Schutz vor Überspannung	Ja
Schutz vor Kurzschluss	Ja

Lieferumfang

- Drahtloses Ladegerät
- Mikro-USB-Kabel

Grixx-Benutzerhandbuch

Qi-Geräte

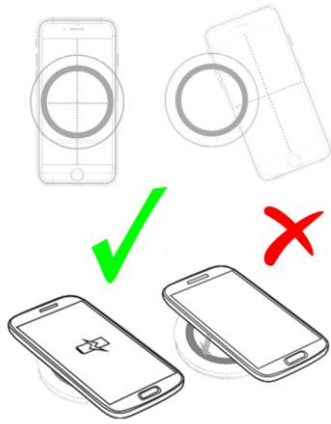
Dieses drahtlose Ladegerät kann alle Qi-fähigen Geräte aufladen.

Wie wird das drahtlose Ladegerät verwendet?

- Schließen Sie das drahtlose Ladegerät mit dem mitgelieferten Micro-USB-Kabel an eine Stromquelle an.



- Wenn der Strom eingeschaltet ist, leuchtet die Anzeileuchte einmal blau.
- Um ein Gerät aufzuladen, legen Sie es in die Mitte des drahtlosen Ladegeräts, die Anzeileuchte leuchtet während des Ladevorgangs blau.
 - Achten Sie darauf, dass Sie das Smartphone richtig auf die Ladeplatte legen.



- Das Ladegerät erkennt das Smartphone und beginnt automatisch mit dem Aufladen.
 - Wenn eine Anomalie oder Störung auftritt, schaltet es sich automatisch aus.
- Wenn Ihr Gerät vollständig aufgeladen ist, erlischt die Anzeileuchte.
- Entfernen Sie das Gerät von der Ladestation.

Telefongehäuse

Sie können Ihr Telefon auch aufladen, ohne das Telefongehäuse zu entfernen, wenn diese nicht dicker als 5 mm ist.

Reinigung

- wenn das Ladegerät gereinigt werden muss, wischen Sie es mit einem weichen, trockenen Tuch ab.
- Verwenden Sie niemals scheuernde Reinigungsmittel.
- Wischen Sie regelmäßig den angesammelten Staub ab.

Grixx-Benutzerhandbuch

FAQ - Häufig gestellte Fragen und Antworten

Die LED-Anzeige leuchtet nicht!

- Vergewissern Sie sich, dass das Ladegerät ordnungsgemäß lädt und das Ladekabel korrekt eingesteckt ist.

Das Smartphone lädt nicht auf!

- Stellen Sie sicher, dass sich auf der Rückseite des Smartphones keine metallischen oder magnetischen Materialien befinden und die Dicke des Telefongehäuses weniger als 5 mm beträgt.

Wichtige Sicherheitshinweise

Die Nichtbeachtung der Sicherheitshinweise kann zu Bränden, elektrischen Schlägen, Personen- oder Sachschäden oder zur Beschädigung des drahtlosen Ladegeräts führen.

Stellen Sie sicher, dass Sie die komplette Bedienungsanweisung lesen.

- Verwenden Sie dieses Produkt nicht für andere als die vorgesehenen Zwecke.
- Halten Sie das Gerät von Wärmequellen und direkter Sonneneinstrahlung fern.
- Setzen Sie das Gerät keinen extrem hohen oder niedrigen Temperaturen aus; unter 0° C und über 35° C
- Lassen Sie das Gerät nicht mit Wasser oder einer anderen Flüssigkeit in Kontakt kommen. Wenn das Gerät nass wird, ziehen Sie sofort den Netzstecker aus der Steckdose.
- Benutzen Sie das Gerät, das USB-Kabel und das Wandladergerät nicht mit nassen Händen.
- Verwenden Sie das Produkt nicht, wenn es heruntergefallen ist oder in irgendeiner Weise beschädigt wurde.
- Zerlegen Sie das Gerät nicht in seine Einzelteile und versuchen Sie nicht, es selbst zu reparieren. Das Gerät enthält keine Teile, die einer Wartung bedürfen. Reparaturen an elektrischen Geräten sollten nur von einem qualifizierten Personen durchgeführt werden. Unsachgemäße Reparaturen können den Benutzer einem ernsthaften Risiko aussetzen, und die Garantie erlischt in diesem Fall.
- Wenn Sie ein elektrisches Gerät für die Gesundheitsfürsorge besitzen, wie z.B. einen Herzschrittmacher, konsultieren Sie einen Arzt, bevor Sie dieses Produkt verwenden.
- Legen Sie keine Metalle und/oder Magnetkarten, wie z.B. Kreditkarten oder Schlüsselanhänger, auf oder in die Nähe dieses Produkts.
- Verwenden Sie nur die angegebene Stromquelle und Spannung.
- Verwenden Sie keinen Spannungswandler/Reiseadapter.
- Vergewissern Sie sich, dass das Netzladergerät korrekt in die Steckdose eingesteckt ist. Wenn es nicht verwendet wird, ziehen Sie den Stecker des Netzladergeräts heraus.
- Stellen Sie das Gerät während des Ladevorgangs auf eine stabile und ebene Oberfläche.
- Bewahren Sie das Gerät außerhalb der Reichweite von Kindern auf.
- Das Gerät entwickelt beim Gebrauch Wärme, dies ist normal. Decken Sie das Gerät nicht ab, wenn es in Gebrauch ist.

Betriebsbedingungen

Betreiben Sie das Gerät bei 0 bis maximal 35 Grad Celsius und 90 % relativer Luftfeuchtigkeit (für kurze Zeit). Wenn Sie das Ladegerät über einen längeren Zeitraum nicht benutzen, lagern Sie es bei einer Temperatur zwischen -10 und maximal 45 Grad Celsius. 90 % relativer Luftfeuchtigkeit (für kurze Zeit).

Haftungsausschluss

Die Firmware und/oder Hardware kann jederzeit ohne vorherige Ankündigung geändert werden. Aus diesem Grund ist es möglich, dass Teile dieser Anleitung, technische Daten und Bilder in dieser Dokumentation geringfügig von dem in Ihrem Besitz befindlichen Produkt abweichen. Alle in dieser

Grixx-Benutzerhandbuch

Anleitung beschriebenen Punkte dienen lediglich der Klärung und müssen nicht zwangsläufig einer bestimmten Situation entsprechen. Auf der Grundlage dieser Anleitung können keine Rechtsansprüche geltend gemacht werden.

Grixx-Benutzerhandbuch

Umweltinformationen



Wir haben uns bemüht, überflüssige Verpackung wegzulassen. Zudem haben wir versucht, die Verpackung leicht in zwei Materialien zu trennen: Karton und Kunststoff. Die gesamte Produktverpackung besteht aus Materialien, die recycelt und wiederverwendet werden können, wenn sie von einem spezialisierten Unternehmen weiterverarbeitet werden. Bitte beachten Sie die örtlichen Vorschriften für die Entsorgung von Verpackungsmaterial und Altgeräten.



Dieses Symbol auf Verpackungen bedeutet, dass der Hersteller einen finanziellen Beitrag zur Rückgewinnung und zum Recycling von Verpackungen geleistet hat.

Entsorgung Ihre alten Produktes

Ihr Produkt wird mit hochwertigen Materialien und Komponenten entworfen und hergestellt, die recycelt und wiederverwendet werden können.



Dieses Symbol auf einem Produkt bedeutet, dass das Produkt unter die Europäische Richtlinie 2012/19/EU fällt und nicht mit dem normalen Hausmüll entsorgt werden darf. Wir empfehlen Ihnen dringend, Ihr Produkt zu einer offiziellen Sammelstelle zu bringen. Informieren Sie sich über das örtliche Getrenntsammlsystem für elektrische und elektronische Produkte. Befolgen Sie die örtlichen Vorschriften und entsorgen Sie das Produkt niemals mit dem normalen Hausmüll. Die korrekte Entsorgung alter Produkte trägt dazu bei, negative Folgen für die Umwelt und die menschliche Gesundheit zu verhindern.

Grixx-Benutzerhandbuch

Compliance

CE-konform



Dieses Symbol bedeutet, dass das Produkt den Gesundheits-, Sicherheits- und Umweltschutznormen für Produkte entspricht, die innerhalb des Europäischen Wirtschaftsraums verkauft werden. Das Produkt wird in Übereinstimmung mit den Bestimmungen der EMV- (Elektromagnetische Verträglichkeit) und RoHS-Richtlinien (Beschränkung gefährlicher Stoffe) hergestellt. Um die Auswirkungen auf die Umwelt zu minimieren und mehr Verantwortung gegenüber der Erde, auf der wir leben, zu übernehmen, erfüllt das Produkt die Beschränkung von SVHC (Substances of Very High Concern) und REACH (Registration, Evaluation, Authorization, and Restriction of Chemicals), die von der Europäischen Union reguliert werden.

Soziale Konformität

Grixx befürwortet die Bedeutung gleicher und guter Arbeitsbedingungen für alle in der Produktionskette. Aus diesem Grund ist der Hersteller dieses Produkts BSCI- und/oder SA8000 zertifiziert. Dies bedeutet, dass dieses Produkt in einer Gemeinschaft entwickelt und hergestellt wird, die sich an ethische Nachhaltigkeit hält und sich bemüht, die Gesundheit, Sicherheit und Rechte der Mitarbeiter und die Umwelt, in der sie tätig sind, zu schützen.

Der Hersteller befolgt die Regeln, die unter anderem auf dem „Verhaltenskodex“ der Internationalen Arbeitsorganisation (ILO) der Vereinten Nationen und der Menschenrechtserklärung basieren. Zu den wichtigsten Prinzipien, die mit der Einhaltung der Sozialstandards verbunden sind, gehören:

- Keine Diskriminierung
- Keine Kinderarbeit
- Gesetzliche Mindestlöhne
- Schutz hinsichtlich der zu leistenden Arbeitsstunden
- Keine Zwangsarbeit
- Sichere Arbeitsumgebung
- Maßnahmen gegen Korruption

Die Herstellung des Grixx-Produkts in Übereinstimmung mit den Werten der sozialen Nachhaltigkeit, bei der hohe Anforderungen an den Lieferanten gestellt werden, trägt dazu bei, dass die an der Herstellung des Produkts beteiligten Personen fair, mit Würde und Respekt behandelt werden.

Für weitere Informationen besuchen Sie die Seite <https://www.amfori.org/>



Grixx-Benutzerhandbuch

Über Grixx

Grixx bietet ein komplettes Sortiment an mobilem Zubehör, mit dem Anwender die Nutzung ihres mobilen Geräts optimieren können. Jedes Produkt bietet ein hervorragendes Preis-Leistungs-Verhältnis und wird unter Berücksichtigung der Umwelt, der Menschen und der Arbeitsbedingungen entwickelt und hergestellt.

Das Sortiment umfasst unter anderem Kopfhörer, Netzteile, (drahtlose) Ladegeräte, Synchronisierungs- und Ladekabel und vieles mehr!

Für weitere Informationen und Produkte besuchen Sie bitte www.grixx.eu.

Grixx und das Grixx-Logo sind eingetragene Warenzeichen von Leli Group Holding B.V.; Leli Group Holding B.V. ist der Garantiegeber in Bezug auf dieses Produkt.

GRİXX